



Julkinen kuuleminen valokuituverkon rakentamisesta

Partel suunnittelee optisen kuituverkon rakentamista seuraavien alueiden kiinteistöille:

- Korppoo
- Nauvo
- Kirjala, Parainen
- Lielähti, Parainen
- Älö, Parainen

Rakentaminen suoritetaan vuosina 2023–2024. Tilaajaliittymät toteutetaan kiinteillä valokuituyhteyksillä ja yhteysnopeudet ovat nostettavissa 1 Gbit/s asti. Alueilla suoritetaan jo investointihankkeina kuituverkon rakentamista ja näihin hankkeisiin on saatu Varsinais-Suomen ELY-keskukselta EU:n maaseuturahaston tukea. Rakentamisessa on osittain kysymys reittimuutoksista ja nämä liittyvät jo käynnissä oleviin investointihankkeisiin. Alueilla ei ole tarjolla valokuituyhteyksiä kotitalouksille eikä yrityksille.

Tällä kuulemismenetelmällä Varsinais-Suomen ELY-keskus pyytää operaattoreita ilmoittamaan, aikovatko ne rakentaa alueelle vastaavaa laajakaistaverkkoa kolmen vuoden kuluessa tämän julkisen kuulemisen ilmoituksen julkaisemispäivämäärästä, joka on 15.09.2023.

Tämä kuulutus pidetään nähtävillä 15.09.2023 – 16.10.2023 välisenä aikana ELY-keskuksen verkkosivuilla osoitteessa www.ely-keskus.fi/kuulutukset ja Partelin verkkosivuilla osoitteessa www.partel.fi sekä laajakais-tainfo.fi -sivustolla. Ne operaattorit, joita tämä ilmoitus koskee, voivat tehdä ilmoituksen asiasta viimeistään 16.10.2023 klo 16:00 mennessä. Ilmoitus pyydetään toimittamaan sähköpostitse seuraavaan osoitteeseen: kirjaamo.varsinais-suomi@ely-keskus.fi ja heli.raitamaki@ely-keskus.fi

Lisätietoja

Varsinais-Suomen ELY-keskus

Heli Raitamäki, maksatusasiantuntija

0295 022 739

heli.raitamaki@ely-keskus.fi

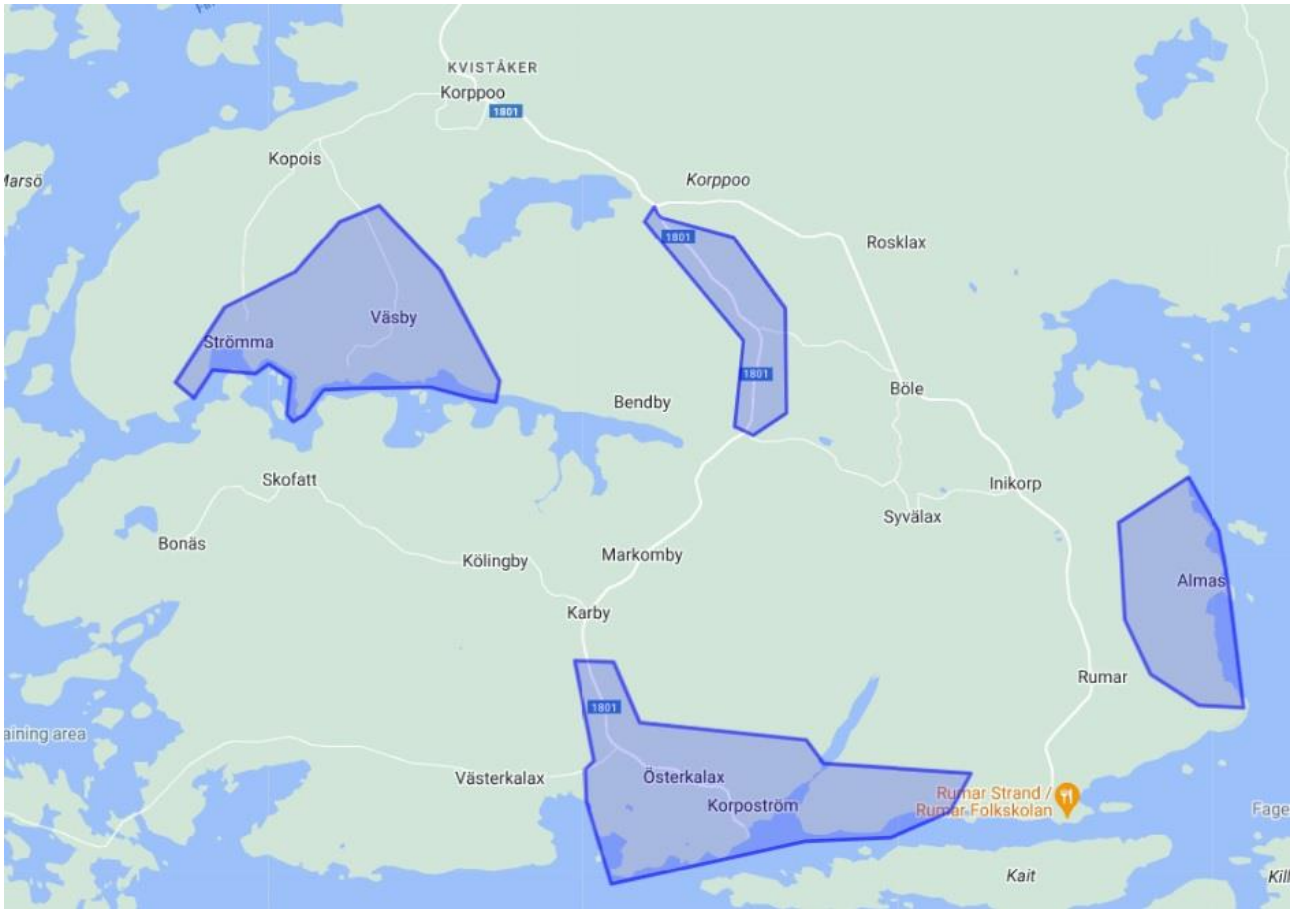
Partel

Fredrik Albrecht, liiketoiminnan kehityspäällikkö

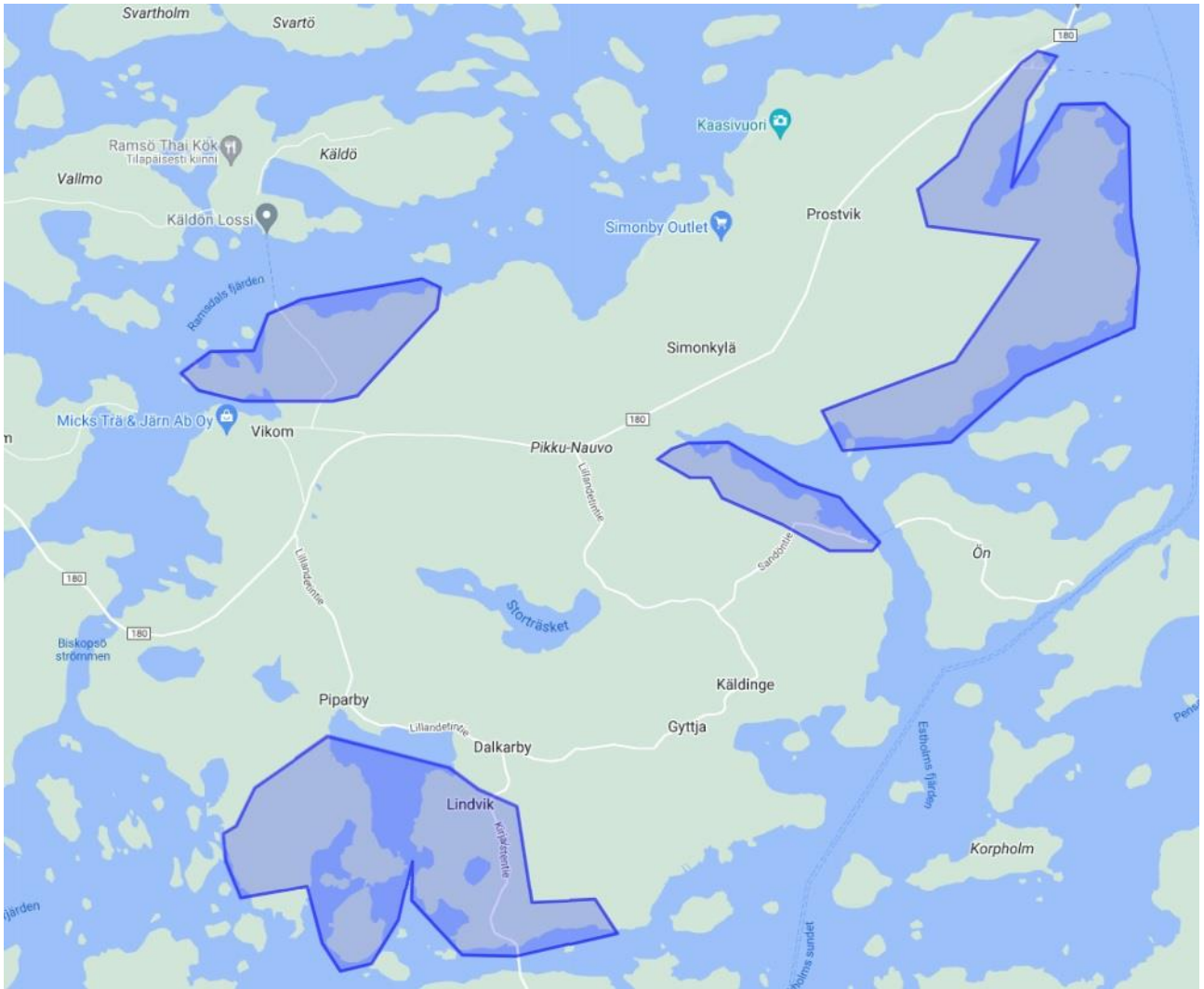
044 754 5429

fredrik.albrecht@partel.fi

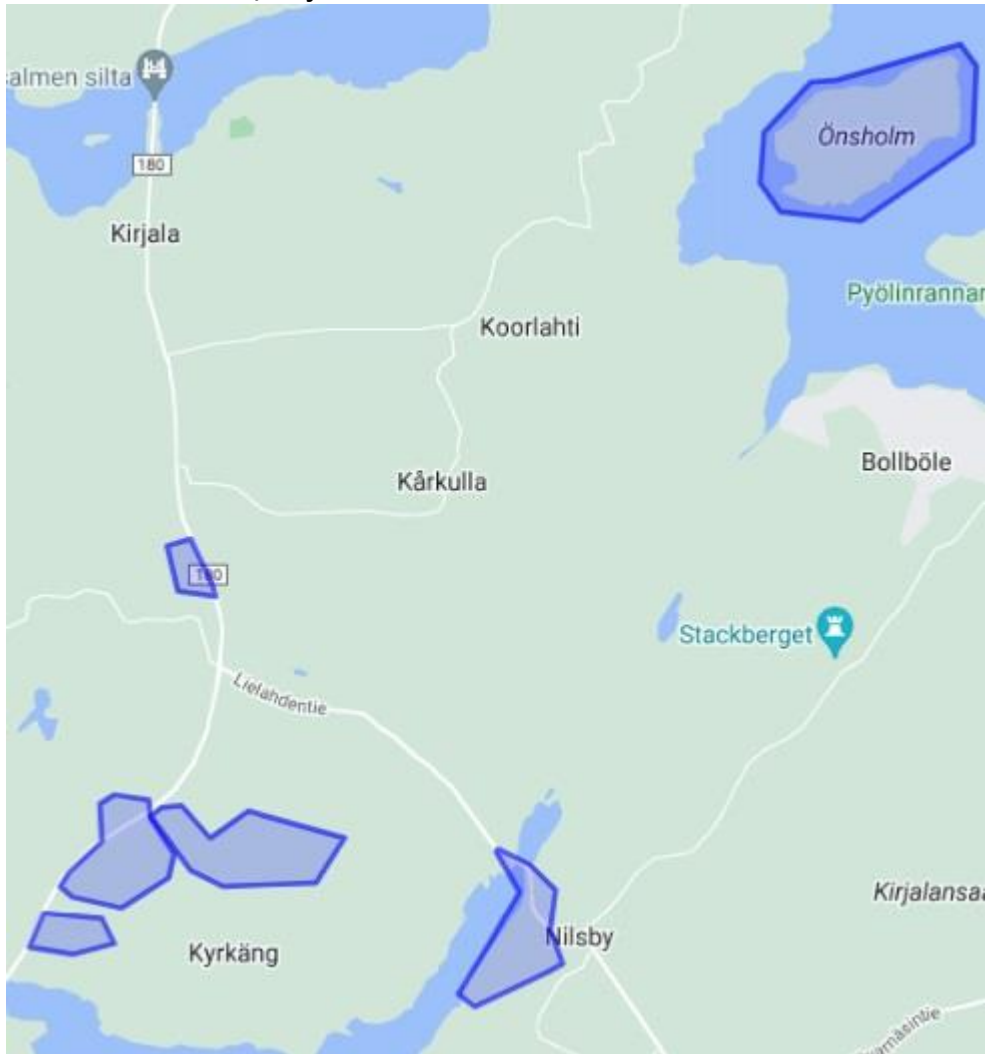
Karttaote Korppoo



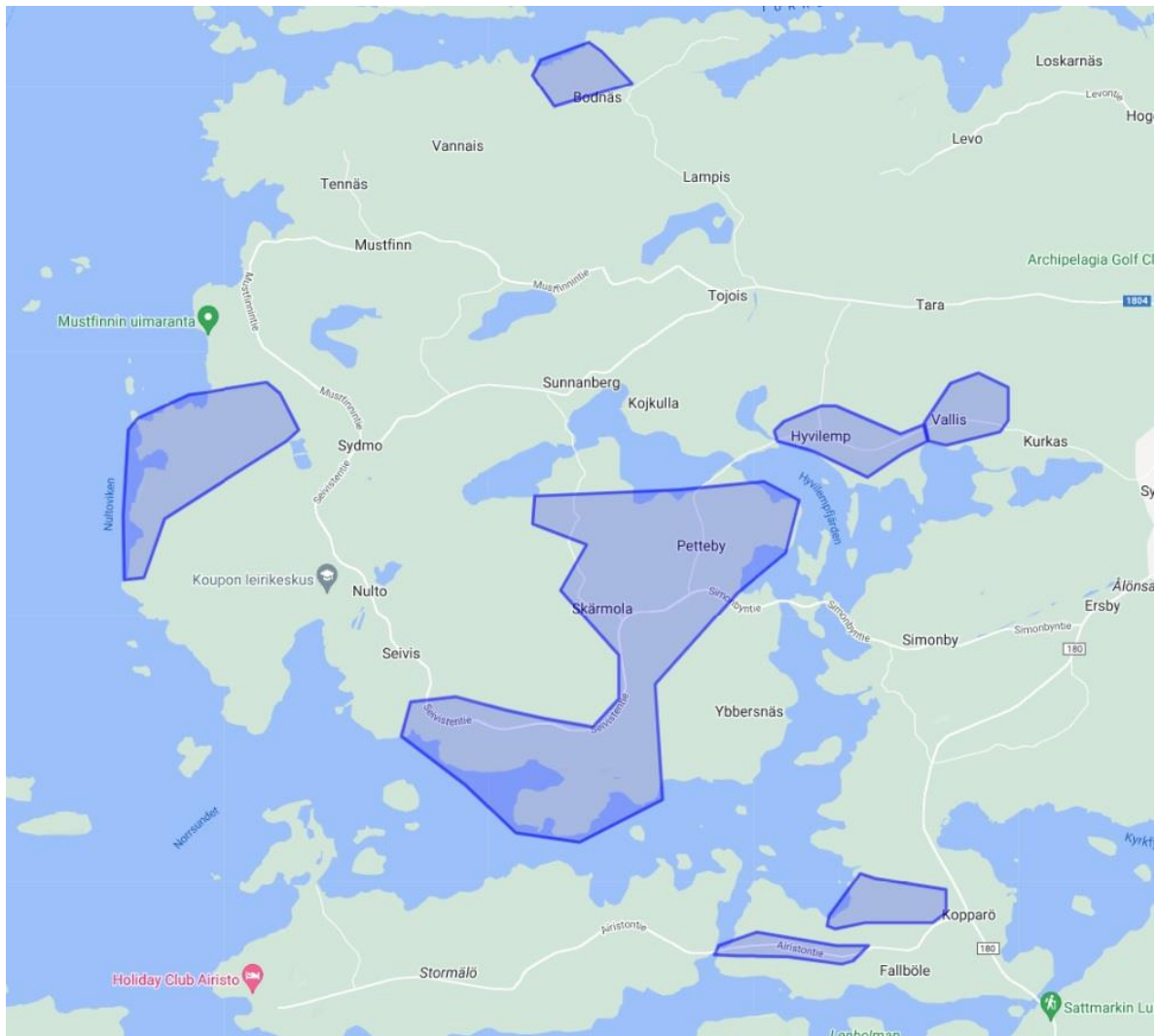
Karttaote Nauvo



Karttaote Parainen, Kirjala



Karttaote Parainen, Ålö



Karttaote Parainen, Lielähti

